

KS4782.00

Bouldern Boulder Ball

## BOULDERN

### Material

Bouldern

### Geräteabmessung

L: 0 cm | B: 0 cm | H: 0 cm

### Sicherheitsbereich

L: 0 cm | B: 0 cm

### Max. Fallhöhe

0 cm

### Alter (ab Jahren)

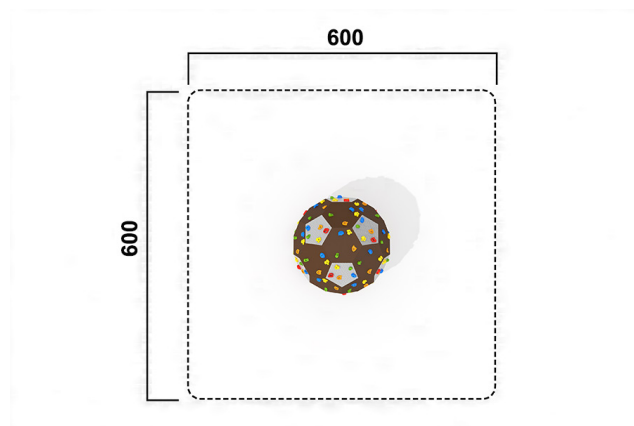
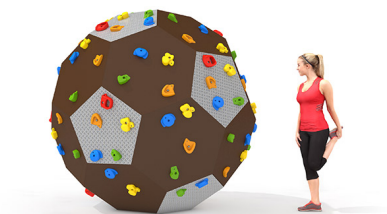
4

### Fundamente

0 Stk. L: 0 cm | B: 0 cm | H: 0 cm

### Norm

TÜV geprüft



## Beschreibung

KS-Bouldern

Holzkonstruktion

mit Siebdruckplatten kombiniert

Bouldern Boulder Ball

- Abmessung: 220x220x208 cm
- Kletterfläche aus wasserfest verleimter Siebdruckplatte
- Klettergriffe aus glasfaserverstärktem Kunststoff
- Unterkonstruktion aus Holzkonstruktion

#### AGROPAC®

Holzwerke und Handelsges.m.b.H. & Co KG  
A-8313 Breitenfeld a.d. R. 91 | Austria  
T: +43 (0) 3387 2248 0  
E: office@agropac.at  
W: agropac.at

**Spielwelten**  
AGROPAC®



IDEEN DIE BEWEGEN  
**AGROPAC®**

spielwelten.at  
urbanetics.at  
agropac.at