

KS2022.01

Fußstapfen Different Walking

MOTORIKPARK

Material

Lärche - lasiert

Geräteabmessung

L: 300 cm | B: 127 cm | H: 128 cm

Sicherheitsbereich

L: 600 cm | B: 427 cm

Max. Fallhöhe

14 cm

Alter (ab Jahren)

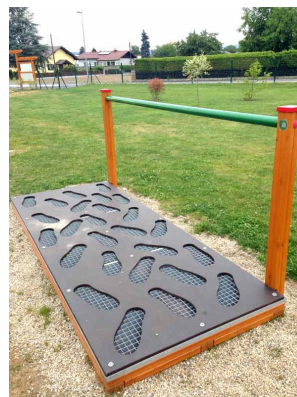
3

Fundamente

6 Stk. L: 50 cm | B: 50 cm | H: 70 cm

Norm

EN16630 - Norm TÜV geprüft



Beschreibung

KSP-Programm 01

Lärche Leimbinder

Oberfläche umweltfreundlich gelb lasiert

FUSSSTAPFEN DIFFERENT WALKING

- Länge 300 cm
- 2 Lärchenkantholzsteher, 11x11 cm mit Abdeckkappe
- Handlauf aus Rundrohr Ø 6 cm, Ral 6002 grün
- Fläche aus Siebdruckplatte 300x120 cm mit Trittlächenausnehmung, CAD-gefräst
- Unterkonstruktion Stahlgitter
- verz. Bodenanker zum Einbetonieren

AGROPAC®

Holzwerke und Handelsges.m.b.H. & Co KG
A-8313 Breitenfeld a.d.R. 91 | Austria
T: +43 (0) 3387 2248 0
E: office@agropac.at
W: agropac.at