

KS5019.01

Balancierplatte abgerundet

BALANCIEREN

Material

Lärche - lasiert

Geräteabmessung

L: 200 cm | B: 44 cm | H: 27 cm

Sicherheitsbereich

L: 500 cm | B: 344 cm

Max. Fallhöhe

27 cm

Alter (ab Jahren)

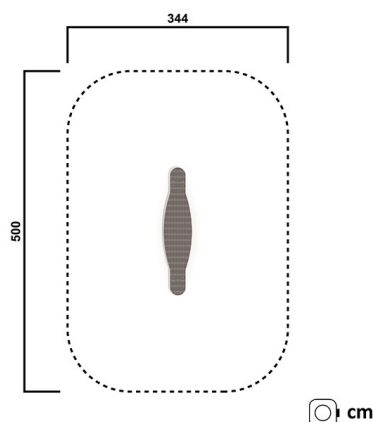
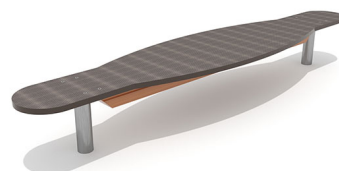
3

Fundamente

2 Stk. L: 30 cm | B: 30 cm | H: 70 cm

Norm

EN1176 - Norm TÜV geprüft



Beschreibung

KSP-Programm 01

Lärche Leimbinder

Oberfläche umweltfreundlich gelb lasiert

BALANCIERPLATTE

- Auflage aus abgerundeter Siebdruckplatte (CNC-gefräst)
- Lärchenholzunterkonstruktion
- 2 Rundrohrsteher verz., zum Einbetonieren