

EU5024.03

Balancierpyramide 4-stufig

BALANCIEREN

Material

Kiefer - imprägniert

Geräteabmessung

L: 250 cm | B: 9 cm | H: 70 cm

Sicherheitsbereich

L: 550 cm | B: 309 cm

Max. Fallhöhe

70 cm

Alter (ab Jahren)

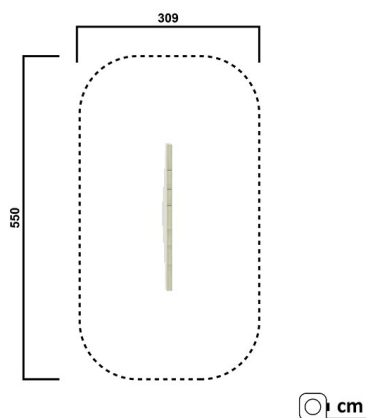
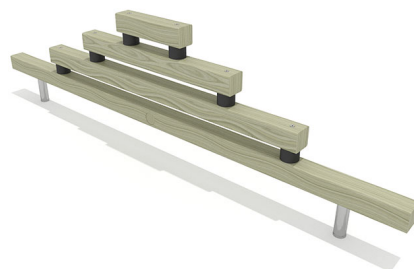
1

Fundamente

2 Stk. L: 30 cm | B: 30 cm | H: 70 cm

Norm

EN1176 - Norm TÜV geprüft



Beschreibung

EU-Programm 03

Kiefer Massivholz/Leimholz

Oberfläche kesseldruckimprägniert (KDI)

BALANCIERGERÄT

- 1 Balancierpyramide bestehend aus:
 - Balkenlänge 250 cm
 - Balkenlänge 160 cm
 - Balkenlänge 95 cm
 - Balkenlänge 40 cm
- verzinkte Bodenanker zum Einbetonieren