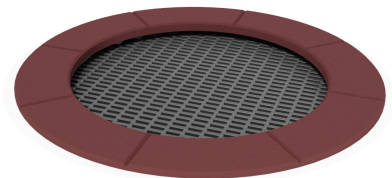


MC5001.00

Sprunggerät rund S

HUEPFEN



Material

Kunststoff & GFI

Geräteabmessung

L: 170 cm | B: 170 cm | H: 38 cm

Sicherheitsbereich

L: 420 cm | B: 420 cm

Max. Fallhöhe

100 cm

Alter (ab Jahren)

3

Fundamente

1 Stk. L: 190 cm | B: 190 cm | H: 10 cm

Norm

EN1176 - Norm TÜV geprüft

Beschreibung

SPRUNGGERÄT - TRAMPOLIN RUND

- Sprungfläche rund Ø 120 cm
- Sprungfläche aus Kunststofflamellen, robust und geriffelt
- Umrahmung aus Fallschutzplatten
- inkl. Eingrabrahmen
- zum Reinigen kann der komplette Rahmen aufgeklappt werden
- bauseits muss Fundament erstellt werden