

MC5005.00

Sprunggerät Jump L 200x200 cm

**HUEPFEN**

## Material

Kunststoff & GFI

## Geräteabmessung

L: 250 cm | B: 250 cm | H: 38 cm

## Sicherheitsbereich

L: 600 cm | B: 600 cm

## Max. Fallhöhe

100 cm

## Alter (ab Jahren)

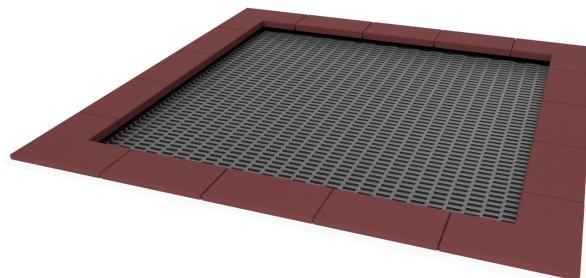
3

## Fundamente

1 Stk. L: 270 cm | B: 270 cm | H: 10 cm

## Norm

EN1176 - Norm TÜV geprüft



---

## Beschreibung

### TRAMPOLIN

- Sprungfläche 200x200 cm
- Sprungfläche aus Kunststofflamellen, robust und geriffelt
- Umrahmung aus Fallschutzplatten
- inkl. Eingrabrahmen
- zum Reinigen kann der komplette Rahmen aufgeklappt werden
- bauseits muss Fundament erstellt werden