

MC6276.00

Freerunning Beton

FREERUNNING

Material

Betonelemente & verzinkter Stahl

Geräteabmessung

L: 430 cm | B: 30 cm | H: 100 cm

Sicherheitsbereich

L: 730 cm | B: 330 cm

Max. Fallhöhe

100 cm

Alter (ab Jahren)

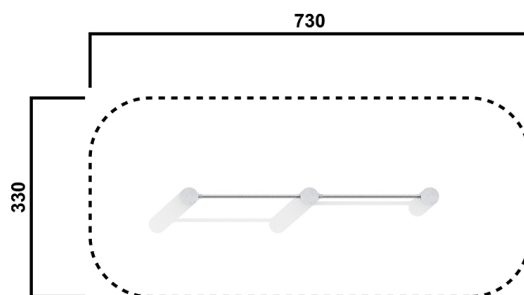
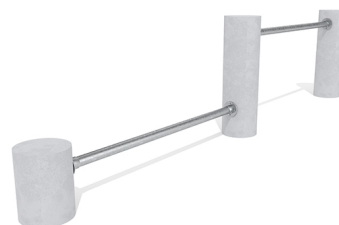
8

Fundamente

3 Stk. L: 60 cm | B: 60 cm | H: 70 cm

Norm

EN16899 - Norm TÜV geprüft



Beschreibung

MC-Freerunning
Betonelemente
mit Metall kombiniert

FREERUNNING

AUSFÜHRUNG BETONELEMENTE:

Betonfertigteile mit rutschfester Oberfläche
- 2 Cylinder H100cm
- 1 Cylinder H40cm
- Nachweis der Funktion durch eine fachkundige Person oder Institut für Abstände, Höhen, schräge Wände, Aufteilung der Bauteile

- 2 Querstangen
aus verzinktem Stahlrundrohr Ø60mm
mit Gußverbinder