

SK9926.00

Skate Schrauben selbstbohrend 6,3

ZUBEHOER

Material

Skateanlage

Geräteabmessung

L: 0 cm | B: 0 cm | H: 0 cm

Sicherheitsbereich

L: 0 cm | B: 0 cm

Max. Fallhöhe

0 cm

Alter (ab Jahren)

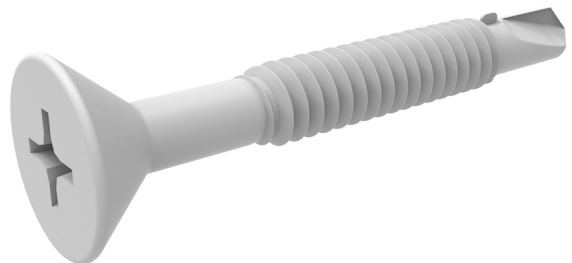
0

Fundamente

0 Stk. L: 0 cm | B: 0 cm | H: 0 cm

Norm

Produkt ohne Plakette TÜV geprüft



Beschreibung

Skate

SCHRAUBEN FÜR SKATEANLAGEN

passend für GFI-Platten

- selbstbohrend
- aus Stahl silbergrau beschichtet
- Abmessungen: 6,3 x 45 mm
- Preis p. 100 Stk.